

SÉPTIMA JUNTA CONSTITUCIONAL DE REVISIÓN DE DISTRITOS ELECTORALES SENATORIALES Y REPRESENTATIVOS

POBLACIÓN Y DESVIACIÓN POR DISTRITO SENATORIAL PREVIO A LA REDISTRIBUCIÓN 2010 Y 2020

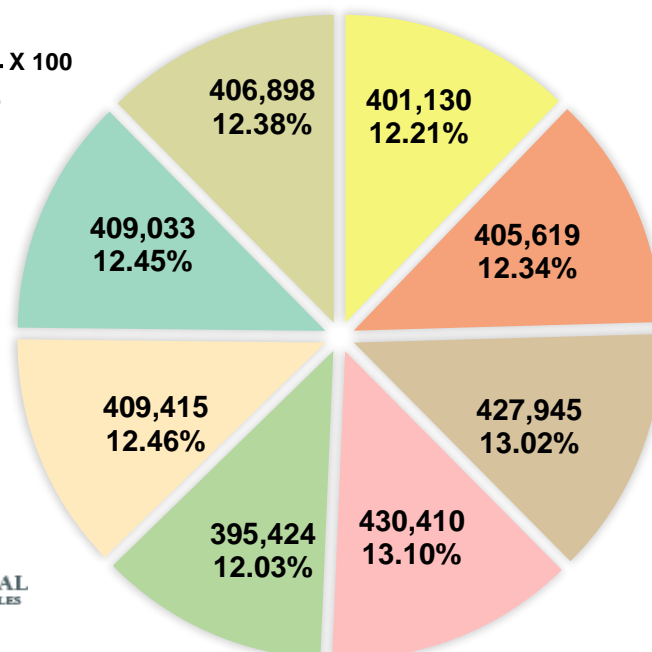
Censo decenal	2010	2020
Población Total Puerto Rico	3,725,789	3,285,874
Cantidad de Distritos Senatoriales	8	8
Población Ideal = Población Total / 8	465,724	410,734

Distrito	Población 2010	Desviación 2010			Población 2020	Desviación 2020		
		Desviación de Población	% Desviación de Población	% de Desbalance Población Máxima		Desviación de Población	% Desviación de Población	% de Desbalance Población Máxima
I - San Juan	435,070	-30,654	-6.58%	14.00%	401,130	-9,604	-2.34%	8.52%
II - Bayamón	458,111	-7,613	-1.63%		405,619	-5,115	-1.25%	
III - Arecibo	470,250	4,526	0.97%		427,945	17,211	4.19%	
IV - Mayagüez	478,194	12,470	2.68%		430,410	19,676	4.79%	
V - Ponce	430,981	-34,743	-7.46%		395,424	-15,310	-3.73%	
VI - Guayama	496,183	30,459	6.54%		409,415	-1,319	-0.32%	
VII - Humacao	491,573	25,849	5.55%		409,033	-1,701	-0.41%	
VIII - Carolina	465,427	-297	-0.06%		406,898	-3,836	-0.93%	
	3,725,789				3,285,874			

POBLACIÓN DEL CENSO 2020 POR DISTRITO SENATORIAL PREVIO A LA REVISIÓN



$$\% = \frac{\text{Población Censo 2020}}{\text{Población Total Puerto Rico}} \times 100$$

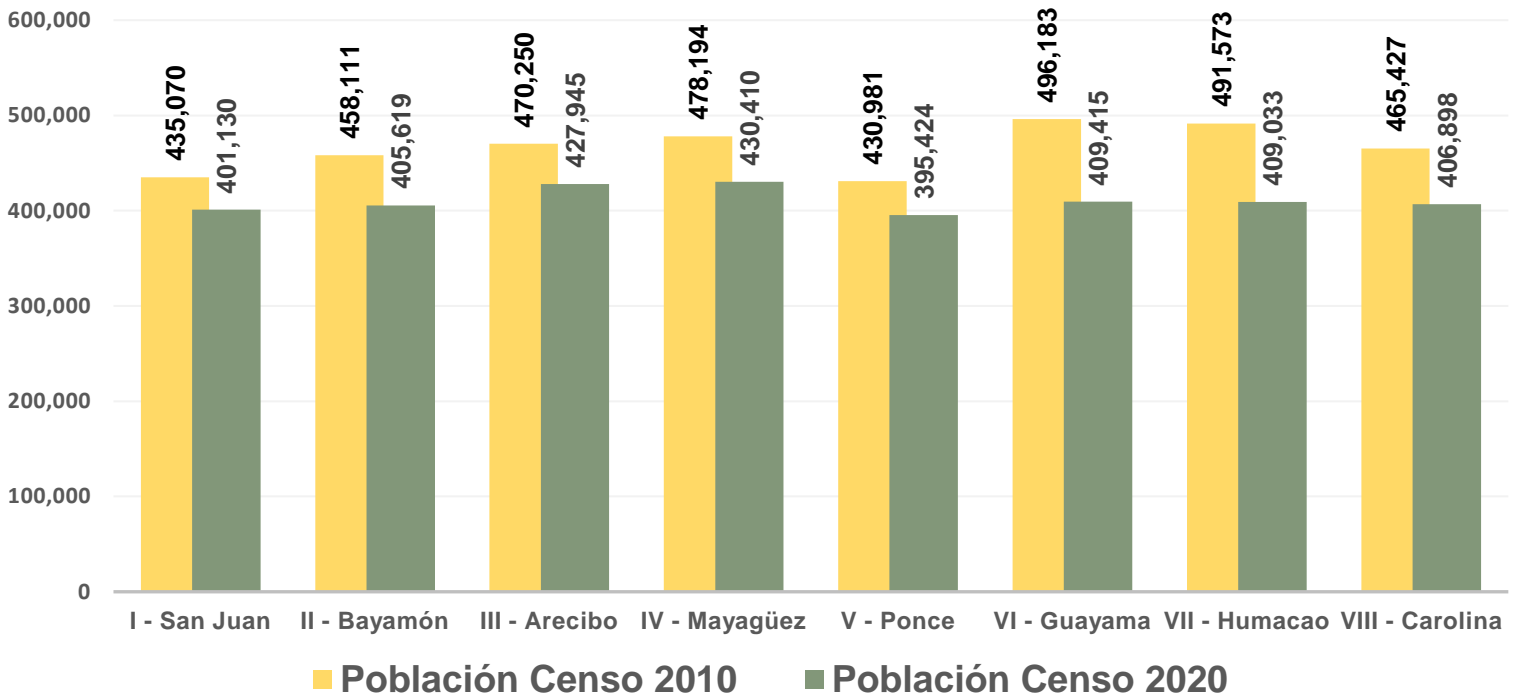


- I - San Juan
- II - Bayamón
- III - Arecibo
- IV - Mayagüez
- V - Ponce
- VI - Guayama
- VII - Humacao
- VIII - Carolina

**SÉPTIMA JUNTA CONSTITUCIONAL DE REVISIÓN DE DISTRITOS ELECTORALES
SENATORIALES Y REPRESENTATIVOS**

**POBLACIÓN POR DISTRITO SENATORIAL
PREVIO A LA REDISTRIBUCIÓN 2010 Y 2020**

**Comparación de la Población
Censo 2010 vs Población Censo 2020**



**SÉPTIMA JUNTA CONSTITUCIONAL DE REVISIÓN DE DISTRITOS ELECTORALES
SENATORIALES Y REPRESENTATIVOS**

**POBLACIÓN Y DESVIACIÓN POR DISTRITO SENATORIAL
POSTERIOR A LA REDISTRIBUCIÓN 2010 Y 2020**

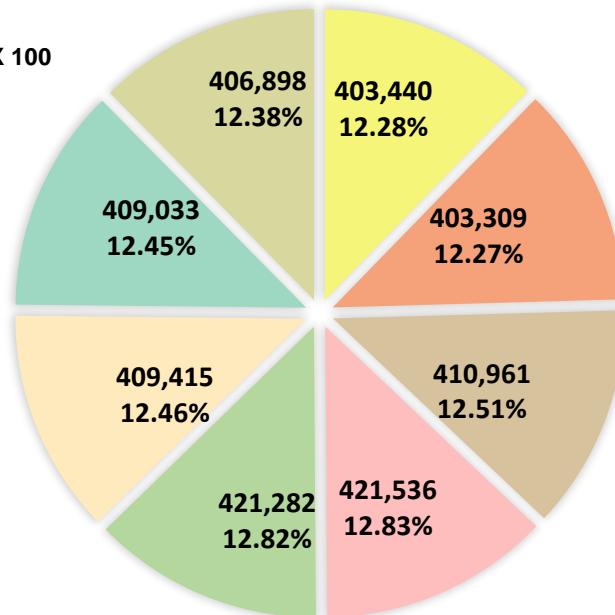
Redistribución Electoral	2010	2020
Población Total Puerto Rico	3,725,789	3,285,874
Cantidad de Distritos Senatoriales	8	8
Población Ideal = Población Total / 8	465,724	410,734

Distrito	Población Propuesta 2010	Desviación 2010			Población Propuesta 2020	Desviación 2020		
		Desviación de Población	% Desviación de Población	% de Desbalance Población Máxima		Desviación de Población	% Desviación de Población	% de Desbalance Población Máxima
I - San Juan	462,035	-3,689	-0.79%	3.95%	403,440	-7,294	-1.78%	4.44%
II - Bayamón	459,805	-5,919	-1.27%		403,309	-7,425	-1.81%	
III - Arecibo	470,250	4,526	0.97%		410,961	227	0.06%	
IV - Mayagüez	478,194	12,470	2.68%		421,536	10,802	2.63%	
V - Ponce	464,962	-762	-0.16%		421,282	10,548	2.57%	
VI - Guayama	462,202	-3,522	-0.76%		409,415	-1,319	-0.32%	
VII - Humacao	462,914	-2,810	-0.60%		409,033	-1,701	-0.41%	
VIII - Carolina	465,427	-297	-0.06%		406,898	-3,836	-0.93%	
	3,725,789			3,285,874				

**POBLACIÓN PROPUESTA POR DISTRITO SENATORIAL
POSTERIOR A LA REVISIÓN**



$$\% = \frac{\text{Población Propuesta 2020}}{\text{Población Total Puerto Rico}} \times 100$$

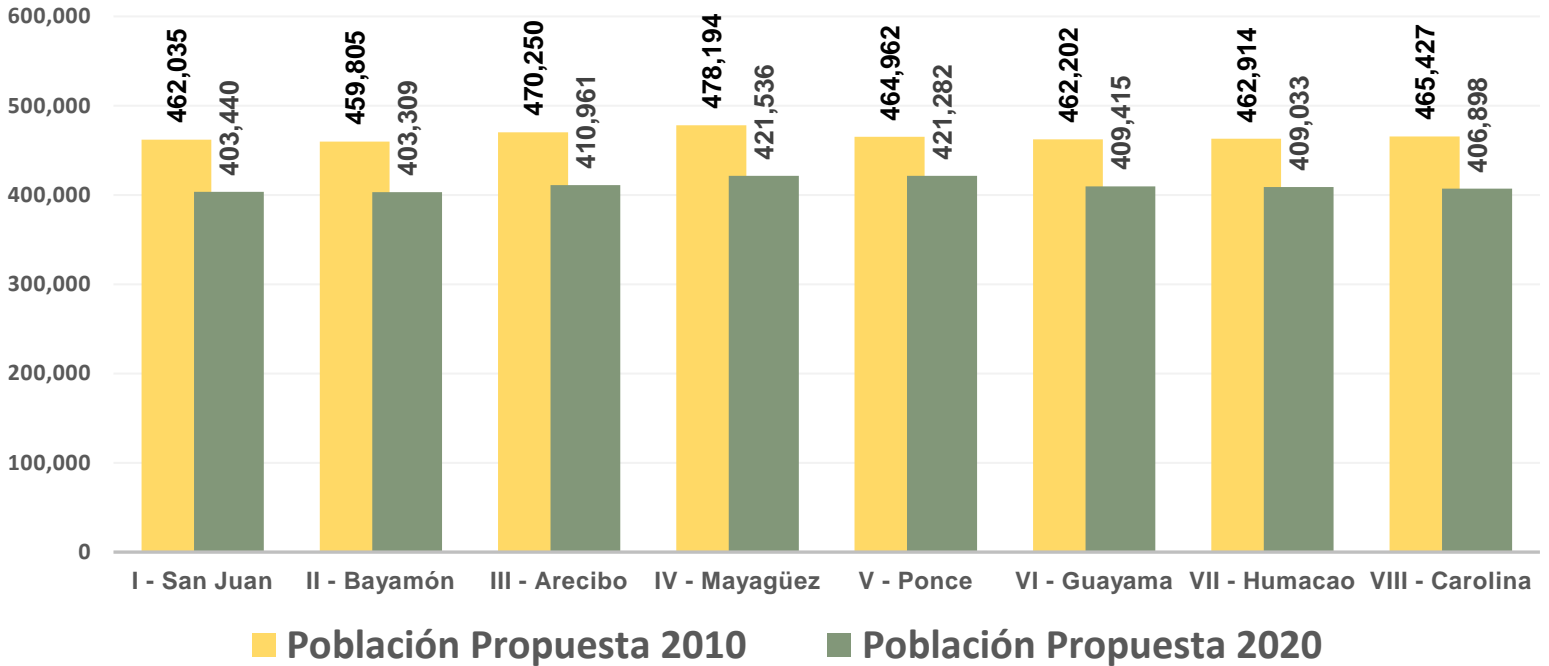


- I - San Juan
- II - Bayamón
- III - Arecibo
- IV - Mayagüez
- V - Ponce
- VI - Guayama
- VII - Humacao
- VIII - Carolina

SÉPTIMA JUNTA CONSTITUCIONAL DE REVISIÓN DE DISTRITOS ELECTORALES SENATORIALES Y REPRESENTATIVOS

POBLACIÓN PROPUESTA POR DISTRITO SENATORIAL POSTERIOR A LA REDISTRIBUCIÓN 2010 Y 2020

Comparación de la Población Propuesta 2010 vs Población Propuesta 2020



**SÉPTIMA JUNTA CONSTITUCIONAL DE REVISIÓN DE DISTRITOS ELECTORALES
SENATORIALES Y REPRESENTATIVOS**

**POBLACIÓN Y DESVIACIÓN POR DISTRITO REPRESENTATIVO
PREVIO A LA REDISTRIBUCIÓN 2010 Y 2020**

Censo decenal	2010	2020
Población Total Puerto Rico	3,725,789	3,285,874
Cantidad de Distritos Representativos	40	40
Población Ideal = Población Total / 40	93,145	82,147

Distrito	Población 2010	Desviación 2010		Población 2020	Desviación 2020	
		Desviación de Población	% Desviación de Población		Desviación de Población	% Desviación de Población
001	83,098	-10,047	-10.79%	80,953	-1,194	-1.45%
002	86,357	-6,788	-7.29%	80,341	-1,806	-2.20%
003	88,431	-4,714	-5.06%	80,584	-1,563	-1.90%
004	83,153	-9,992	-10.73%	80,722	-1,425	-1.73%
005	94,031	886	0.95%	80,840	-1,307	-1.59%
006	89,849	-3,296	-3.54%	80,633	-1,514	-1.84%
007	85,411	-7,734	-8.30%	80,838	-1,309	-1.59%
008	87,891	-5,254	-5.64%	80,278	-1,869	-2.28%
009	105,351	12,206	13.10%	80,481	-1,666	-2.03%
010	89,609	-3,536	-3.80%	81,079	-1,068	-1.30%
011	96,627	3,482	3.74%	81,642	-505	-0.61%
012	94,383	1,238	1.33%	82,770	623	0.76%
013	95,868	2,723	2.92%	82,690	543	0.66%
014	86,707	-6,438	-6.91%	82,511	364	0.44%
015	96,665	3,520	3.78%	81,348	-799	-0.97%
016	97,942	4,797	5.15%	85,735	3,588	4.37%
017	95,783	2,638	2.83%	84,016	1,869	2.28%
018	100,088	6,943	7.45%	84,017	1,870	2.28%
019	85,309	-7,836	-8.41%	83,883	1,736	2.11%
020	99,072	5,927	6.36%	83,885	1,738	2.12%

**SÉPTIMA JUNTA CONSTITUCIONAL DE REVISIÓN DE DISTRITOS ELECTORALES
SENATORIALES Y REPRESENTATIVOS**

**POBLACIÓN Y DESVIACIÓN POR DISTRITO REPRESENTATIVO
PREVIO A LA REDISTRIBUCIÓN 2010 Y 2020**

Censo decenal	2010	2020
Población Total Puerto Rico	3,725,789	3,285,874
Cantidad de Distritos Representativos	40	40
Población Ideal = Población Total / 40	93,145	82,147

Distrito	Población 2010	Desviación 2010		Población 2020	Desviación 2020	
		Desviación de Población	% Desviación de Población		Desviación de Población	% Desviación de Población
021	87,561	-5,584	-5.99%	83,691	1,544	1.88%
022	91,093	-2,052	-2.20%	84,362	2,215	2.70%
023	89,229	-3,916	-4.20%	84,798	2,651	3.23%
024	81,888	-11,257	-12.09%	83,834	1,687	2.05%
025	81,210	-11,935	-12.81%	84,597	2,450	2.98%
026	95,230	2,085	2.24%	82,048	-99	-0.12%
027	103,359	10,214	10.97%	81,523	-624	-0.76%
028	100,664	7,519	8.07%	82,335	188	0.23%
029	100,915	7,770	8.34%	81,622	-525	-0.64%
030	96,015	2,870	3.08%	81,887	-260	-0.32%
031	105,221	12,076	12.96%	81,715	-432	-0.53%
032	93,102	-43	-0.05%	81,690	-457	-0.56%
033	105,215	12,070	12.96%	82,397	250	0.30%
034	91,219	-1,926	-2.07%	82,227	80	0.10%
035	96,816	3,671	3.94%	81,004	-1,143	-1.39%
036	86,499	-6,646	-7.14%	80,820	-1,327	-1.62%
037	101,704	8,559	9.19%	81,203	-944	-1.15%
038	95,031	1,886	2.02%	81,165	-982	-1.20%
039	91,292	-1,853	-1.99%	82,210	63	0.08%
040	90,901	-2,244	-2.41%	81,500	-647	-0.79%
	3,725,789			3,285,874		

**SÉPTIMA JUNTA CONSTITUCIONAL DE REVISIÓN DE DISTRITOS ELECTORALES
SENATORIALES Y REPRESENTATIVOS**

**POBLACIÓN Y DESVIACIÓN POR DISTRITO REPRESENTATIVO
POSTERIOR A LA REDISTRIBUCIÓN 2010 Y 2020**

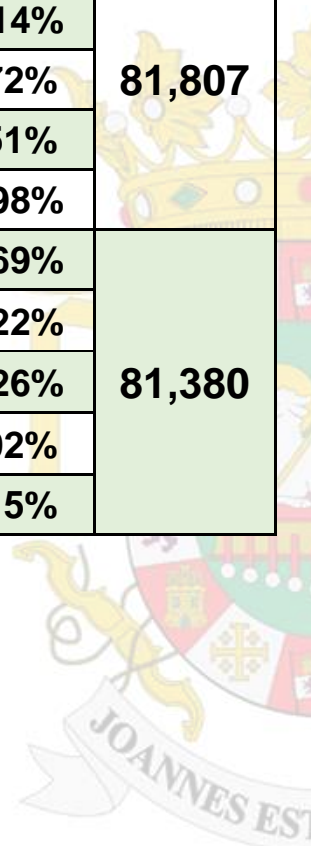
Distrito	Población 2010	Desviación 2010			Población Propuesta 2020	Desviación 2020		
		Desviación de Población	% Desviación de Población	Población Ideal 2010		Desviación de Población	% Desviación de Población	Población Ideal 2020
001	92,298	-109	-0.12%	92,407	80,953	265	0.33%	80,688
002	91,504	-903	-0.98%		80,341	-347	-0.43%	
003	92,213	-194	-0.21%		80,584	-104	-0.13%	
004	92,644	237	0.26%		80,722	34	0.04%	
005	93,376	969	1.05%		80,840	152	0.19%	
006	91,543	-418	-0.45%	91,961	80,633	-29	-0.04%	80,662
007	93,321	1,360	1.48%		80,838	176	0.22%	
008	92,091	130	0.14%		80,278	-384	-0.48%	
009	93,241	1,280	1.39%		80,481	-181	-0.22%	
010	89,609	2,352	-2.56%		81,079	417	0.52%	
011	96,986	2,936	3.12%	94,050	81,642	-550	-0.67%	82,192
012	94,024	-26	-0.03%		82,770	578	0.70%	
013	95,868	1,818	1.93%		82,690	498	0.61%	
014	91,920	-2,130	-2.26%		82,511	319	0.39%	
015	91,452	-2,598	-2.76%		81,348	-844	-1.03%	
016	97,942	2,303	2.41%	95,639	85,735	1,428	1.69%	84,307
017	95,783	144	0.15%		84,016	-291	-0.35%	
018	95,615	-24	-0.02%		84,017	-290	-0.34%	
019	94,793	-846	-0.88%		83,883	-424	-0.50%	
020	94,061	-1,578	-1.65%		83,885	-422	-0.50%	



**SÉPTIMA JUNTA CONSTITUCIONAL DE REVISIÓN DE DISTRITOS ELECTORALES
SENATORIALES Y REPRESENTATIVOS**

**POBLACIÓN Y DESVIACIÓN POR DISTRITO REPRESENTATIVO
POSTERIOR A LA REDISTRIBUCIÓN 2010 Y 2020**

Distrito	Población 2010	Desviación 2010			Población Propuesta 2020	Desviación 2020			
		Desviación de Población	% Desviación de Población	Población Ideal 2010		Desviación de Población	% Desviación de Población	Población Ideal 2020	
021	92,902	-90	-0.10%	92,992	83,691	-565	-0.67%	84,256	
022	91,093	-1,899	-2.04%		84,362	106	0.13%		
023	93,761	769	0.83%		84,798	542	0.64%		
024	93,777	785	0.84%		83,834	-422	-0.50%		
025	93,429	437	0.46%		84,597	341	0.40%		
026	90,725	-1,715	-1.86%	92,391	82,048	165	0.20%	81,883	
027	93,088	648	0.70%		81,523	-360	-0.44%		
028	94,235	1,795	1.94%		82,335	452	0.55%		
029	91,599	-841	-0.91%		81,622	-261	-0.32%		
030	92,555	115	0.12%		81,887	4	0.00%		
031	94,087	1,504	1.62%	92,583	81,715	-92	-0.11%	81,807	
032	94,175	1,592	1.71%		81,690	-117	-0.14%		
033	90,734	-1,849	-2.00%		82,397	590	0.72%		
034	91,219	-1,364	-1.47%		82,227	420	0.51%		
035	92,699	116	0.13%		81,004	-803	-0.98%		
036	93,087	2	0.002%	93,085	80,820	-560	-0.69%	81,380	
037	95,116	2,031	2.18%		81,203	-177	-0.22%		
038	95,031	1,946	2.09%		81,165	-215	-0.26%		
039	90,188	-2,897	-3.11%		82,210	830	1.02%		
040	92,005	-1,080	-1.16%		81,500	120	0.15%		
					3,725,789				3,285,874



SÉPTIMA JUNTA CONSTITUCIONAL DE REVISIÓN DE DISTRITOS ELECTORALES
SENATORIALES Y REPRESENTATIVOS

Compacidad por Distritos Senatorial

Distrito	Compacidad 2010	Compacidad 2020
I - San Juan	0.71	0.66
II - Bayamón	0.86	0.86
III - Arecibo	0.85	0.89
IV - Mayagüez	0.92	0.89
V - Ponce	0.88	0.79
VI - Guayama	0.89	0.89
VII - Humacao	0.94	0.93
VIII - Carolina	0.75	0.72

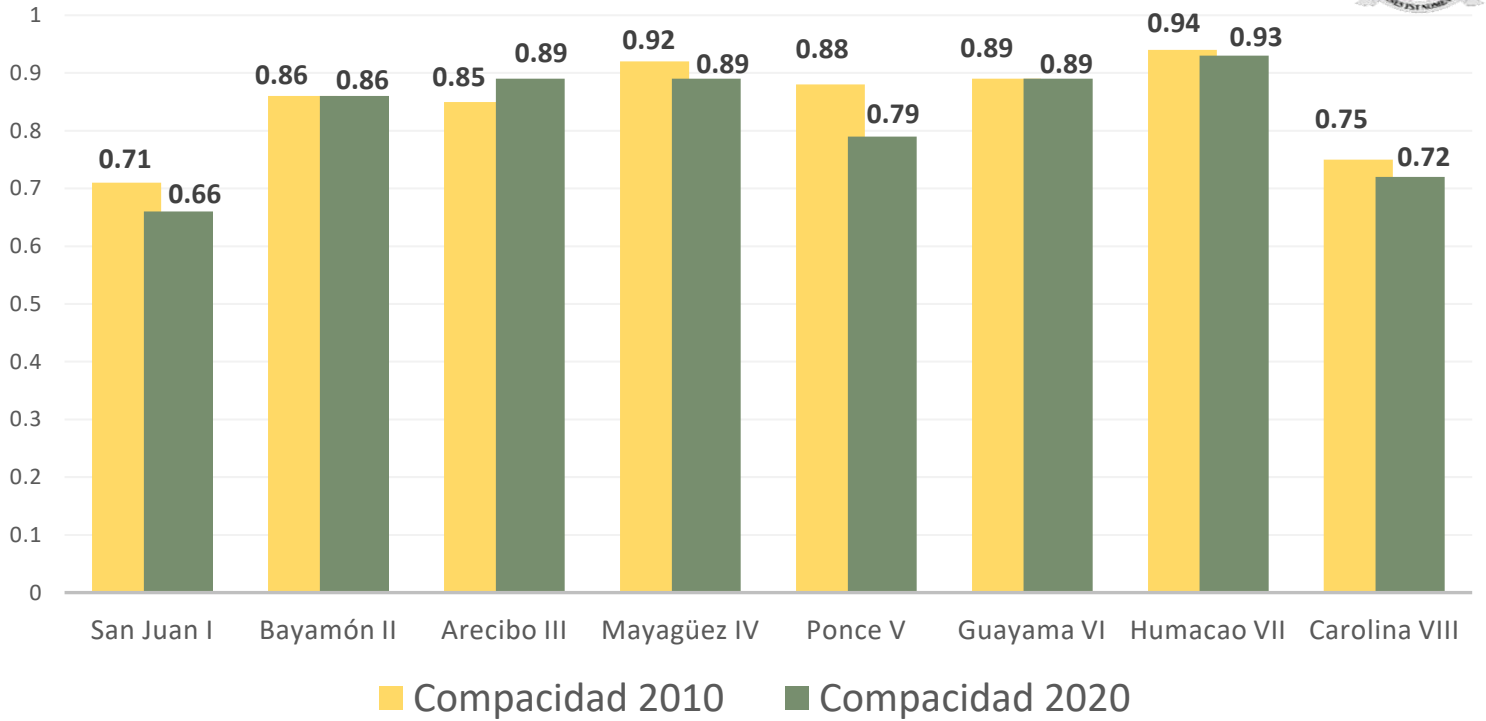
Min.	0.71	0.66
Max.	0.94	0.93
Promedio	0.85	0.83

* El 1.0 representa la máxima compacidad. Se utilizó el modelo de "Population Polygon"



SÉPTIMA JUNTA CONSTITUCIONAL DE REVISIÓN DE DISTRITOS ELECTORALES SENATORIALES Y REPRESENTATIVOS

Compacidad 2010 vs Compacidad 2020 Por Distrito Senatorial



**SÉPTIMA JUNTA CONSTITUCIONAL DE REVISIÓN DE DISTRITOS ELECTORALES
SENATORIALES Y REPRESENTATIVOS**

Compacidad por Distrito Representativo

Distrito	Compacidad 2010	Compacidad 2020
01	0.95	0.94
02	0.78	0.79
03	0.74	0.68
04	0.70	0.70
05	0.52	0.54
06	0.52	0.74
07	0.68	0.64
08	0.72	0.88
09	0.62	0.63
10	0.82	0.71
11	0.72	0.73
12	0.70	0.71
13	0.69	0.79
14	0.86	0.85
15	0.96	0.92
16	0.66	0.75
17	0.92	0.89
18	0.85	0.87
19	0.78	0.81
20	0.76	0.72



**SÉPTIMA JUNTA CONSTITUCIONAL DE REVISIÓN DE DISTRITOS ELECTORALES
SENATORIALES Y REPRESENTATIVOS**

Compacidad por Distrito Representativo

Distrito	Compacidad 2010	Compacidad 2020
21	0.62	0.54
22	0.87	0.68
23	0.84	0.84
24	0.81	0.83
25	0.54	0.57
26	0.75	0.72
27	0.73	0.76
28	0.80	0.77
29	0.90	0.90
30	0.89	0.86
31	0.55	0.53
32	0.81	0.80
33	0.82	0.75
34	0.87	0.85
35	0.85	0.84
36	0.91	0.87
37	0.45	0.45
38	0.76	0.69
39	0.55	0.53
40	0.75	0.69
Min.	0.45	0.45
Max.	0.96	0.94
Promedio	0.75	0.74

* El 1.0 representa la máxima compacidad. Se utilizó el modelo de "Population Polygon"



**SÉPTIMA JUNTA CONSTITUCIONAL DE REVISIÓN DE DISTRITOS ELECTORALES
SENATORIALES Y REPRESENTATIVOS**

**POBLACIÓN SEGÚN CENSO VS REVISIÓN DE LA JUNTA CONSTITUCIONAL
REDISTRIBUCIÓN ELECTORAL 2011**

Distrito	Población 2010	Desviación 2010			Población Propuesta 2010	Desviación 2010		
		Desviación de Población	% Desviación de Población	% de Desbalance Población Máxima		Desviación de Población	% Desviación de Población	% de Desbalance Población Máxima
I - San Juan	435,070	-30,654	-6.58%	14.00%	462,035	-3,689	-0.79%	3.95%
II - Bayamón	458,111	-7,613	-1.63%		459,805	-5,919	-1.27%	
III - Arecibo	470,250	4,526	0.97%		470,250	4,526	0.97%	
IV - Mayagüez	478,194	12,470	2.68%		478,194	12,470	2.68%	
V - Ponce	430,981	-34,743	-7.46%		464,962	-762	-0.16%	
VI - Guayama	496,183	30,459	6.54%		462,202	-3,522	-0.76%	
VII - Humacao	491,573	25,849	5.55%		462,914	-2,810	-0.60%	
VIII - Carolina	465,427	-297	-0.06%		465,427	-297	-0.06%	
	3,725,789				3,725,789			

**POBLACIÓN SEGÚN CENSO VS REVISIÓN DE LA JUNTA CONSTITUCIONAL
REDISTRIBUCIÓN ELECTORAL 2022**

Distrito	Población 2020	Desviación 2020			Población Propuesta 2020	Desviación 2020		
		Desviación de Población	% Desviación de Población	% de Desbalance Población Máxima		Desviación de Población	% Desviación de Población	% de Desbalance Población Máxima
I - San Juan	401,130	-9,604	-2.34%	8.52%	403,440	-7,294	-1.78%	4.44%
II - Bayamón	405,619	-5,115	-1.25%		403,309	-7,425	-1.81%	
III - Arecibo	427,945	17,211	4.19%		410,961	227	0.06%	
IV - Mayagüez	430,410	19,676	4.79%		421,536	10,802	2.63%	
V - Ponce	395,424	-15,310	-3.73%		421,282	10,548	2.57%	
VI - Guayama	409,415	-1,319	-0.32%		409,415	-1,319	-0.32%	
VII - Humacao	409,033	-1,701	-0.41%		409,033	-1,701	-0.41%	
VIII - Carolina	406,898	-3,836	-0.93%		406,898	-3,836	-0.93%	
	3,285,874				3,285,874			